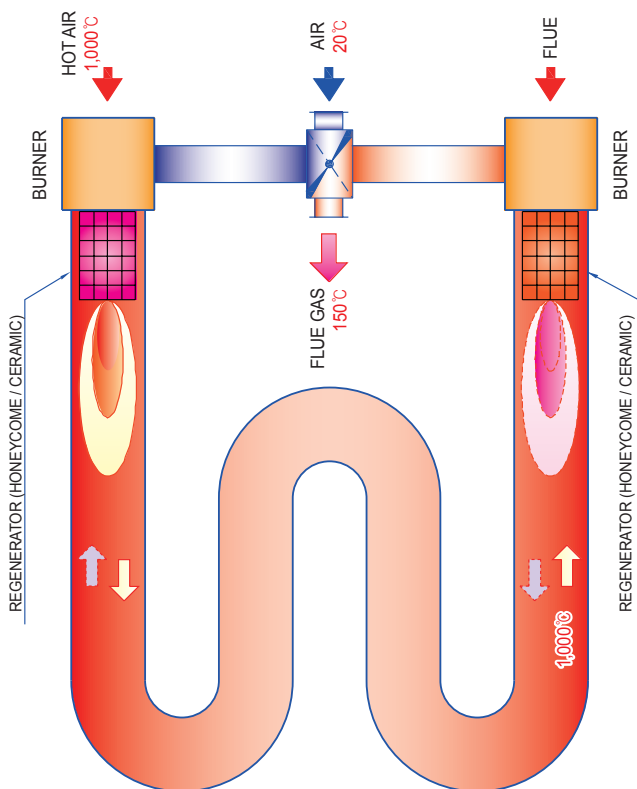


# 蓄热式辐射管 燃气烧嘴

JRB-RT1 JRB-RT2  
JRB-RT3 JRB-RT4



Alternative Combustion

## 特点

- 低NO<sub>x</sub>型烧嘴。
- 热回收效率高
- 使用温度达1400°C
- 先进独特的设计使其结构简洁
- 能量回收可达85%

## 应用范围

- 高温热处理炉
- 渗碳炉
- 热处理玻璃熔炉
- 热处理盐浴炉
- 加热烘干炉

# JRB 系列 间接加热再生燃气烧嘴

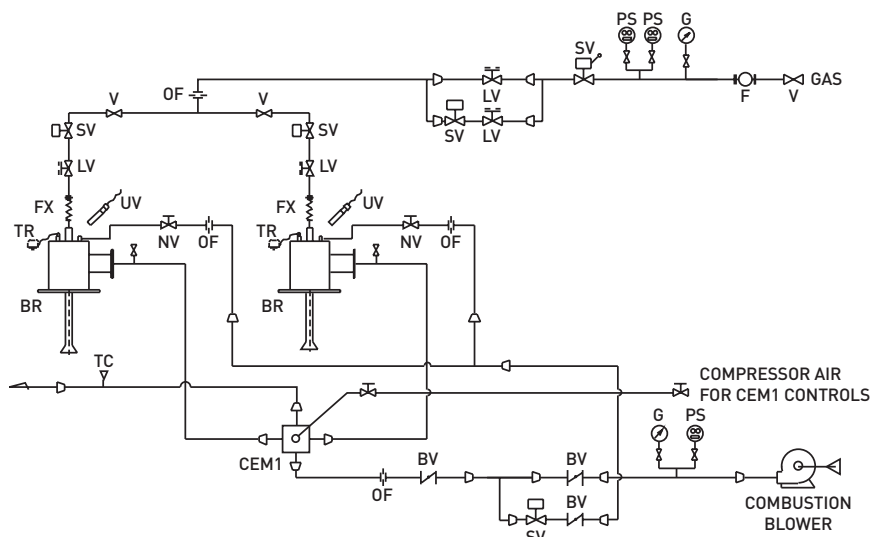
## 说明

JSE再生烧嘴适用于46-151千瓦的功率范围。  
 容量控制选项包括调制、高/低、开/关和脉动燃烧。  
 JRB一种特殊版本的烧嘴可用于管炉辐射加热。  
 JSE为所有进程提供全方位燃烧技术服务，包括工程设计，建造，安装和调试。  
 详细的技术参数可参考附表。

## 技术参数

型号	标定容量		空气压力 @15°C (mb)	气体压力 @15°C (mb)	最大容量	
	(x10 <sup>3</sup> kcal/hr)	(kW)			(x10 <sup>3</sup> kcal/h)	(kW)
JRB-RT1	40	46	150	100	45	52
JRB-RT2	55	63	150	100	60	69
JRB-RT3	86	99	150	100	90	104
JRB-RT4	120	139	150	100	130	151

## 烧嘴流程图



4	SV3	溶液 V/V	4	LV2	气体限制。V/V	2	BV1	蝴蝶 V/V	2	TC1	热电偶
1	SV2	溶液 V/V	2	LV1	气体限制。V/V	1	PS2	压力开关	2	CEM1	开关阀
1	SV1	主气关闭。V/V	2	OF3	进气孔计量表	2	PS1	压力开关	4	FX1	软管
1	R1	调节器	4	OF2	进气孔计量表	1	G2	压力表	4	UV1	超视野
1	F	滤气器	2	OF1	进气孔计量表	1	G1	压力表	4	TR1	I.G变压器
4	BR	煤气燃烧器	1	SV4	溶液 V/V	4	NV1	通气阀	2	BV2	蝴蝶 V/V
Q'ty	No	名称	Q'ty	No	名称	Q'ty	No	名称	Q'ty	No	名称